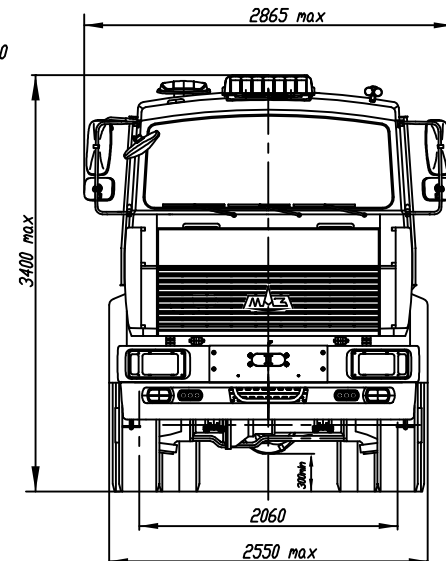
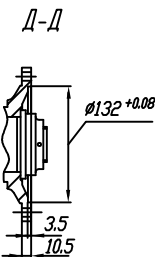
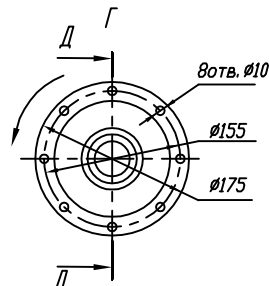
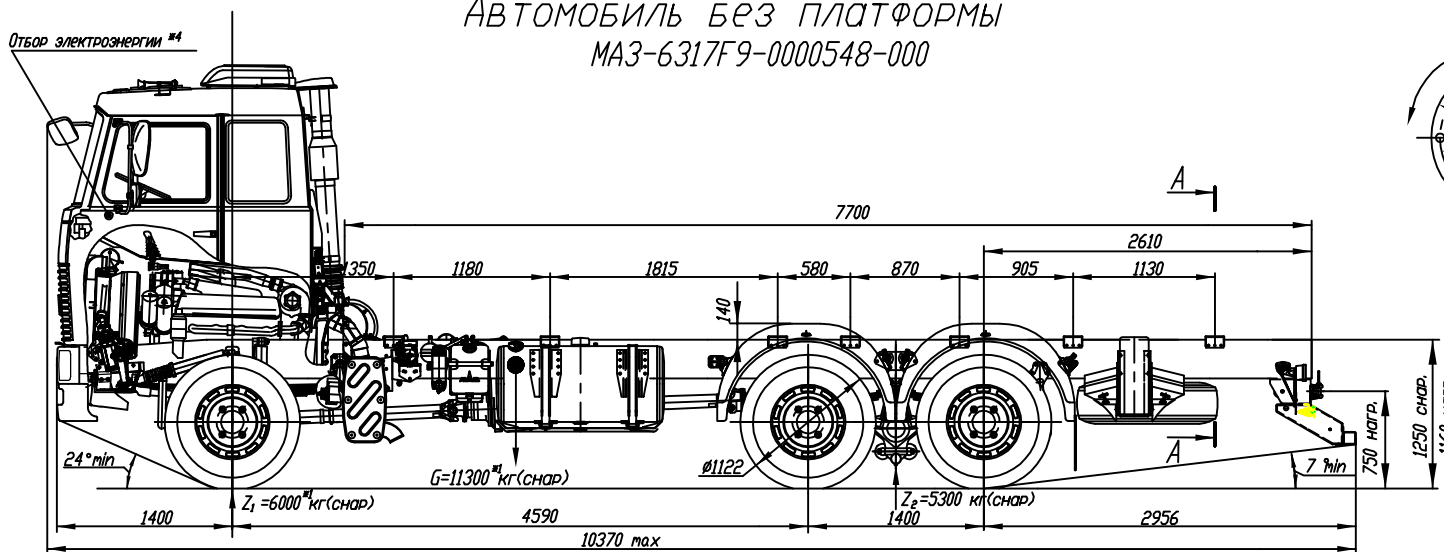


Автомобиль без платформы МАЗ-6317F9-0000548-000

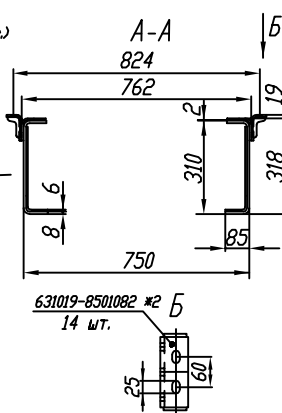
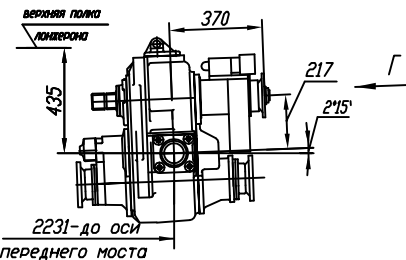
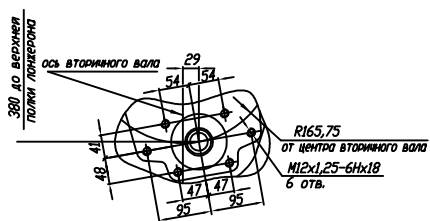
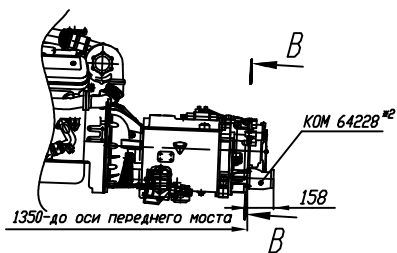
Отбор электроэнергии #4



В-В

Место отбора мощности с торца КП ЯМЗ-239
(Макс. допустимая отбираемая мощность—73,5кВт(100 л.с.))
(Макс. момент 558 Нм (60 кгс м)
при оборотах двигателя 1400-1800 об/мин)

Место отбора мощности с КОМ на РК
(Макс. допустимая отбираемая мощность 278 кВт (380л.с.)
при работе на 7-8 передаче (900-1800 об/мин)
Макс. момент 5000 Нм (510 кгс м)



ТЕХНИЧЕСКИЕ ХАРАКТЕРИСТИКИ

Полная масса автомобиля, кг	33150
Распределение полной массы:	
на передний мост, кг	7150
на тележку, кг	26000
Масса снаряженного автомобиля, кг	11300 #1
Грузоподъемность, кг	21850
Максимальная скорость автомобиля км/ч	71
Двигатель	ЯМЗ-6587 (Евро-5)
Мощность двигателя кВт(л.с.)	309 (420)
Макс крутящий момент, Нм(кгсм)	1766 (180)
Коробка передач	ЯМЗ-239
Число передач КП	9
Раздаточная коробка	
-число передач	1
-передаточное число	1,107
Передаточное число моста	6,4
Размер шин	12.00R20 (Бел-95)
Тип кабины	большая
Объем топливного бака, л	500
Буксирный прибор	вилка
Специальное оборудование:	
-система централизованной накачки шин	Нет
Электропневмобыводы	Нет
НЖП 14ТС-10-М4 ф. Аадверс	Есть

#1) С учетом массы водителя.
#2) Устанавливаются по дополнительному заказу (за оплату): кондиционер, утеплитель передка, КОМ на торце КП без насоса, кронштейны под надстройку, независимый воздушный отопитель кабины, крылья задних колес, ЗЗУ.
#3) Возможен отбор сжатого воздуха от ресивера потребителей (резьба в бобышках ресивера M22X1,5-6H).
#4) Возможен отбор электроэнергии в кабине от предохранителя 30А не более 400Вт.

