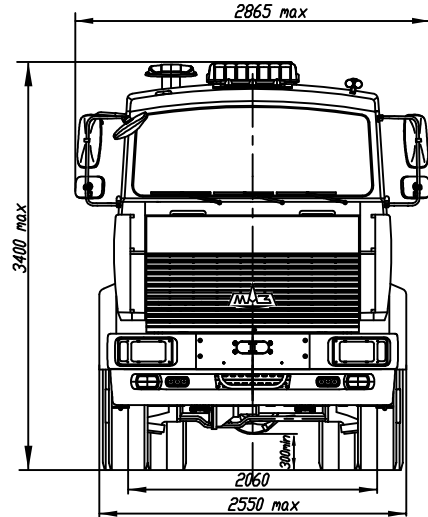
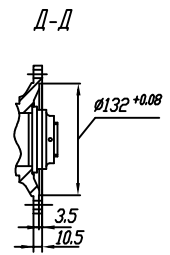
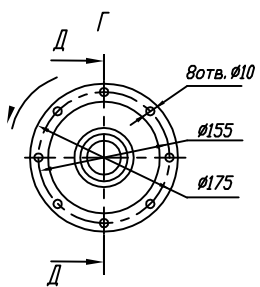
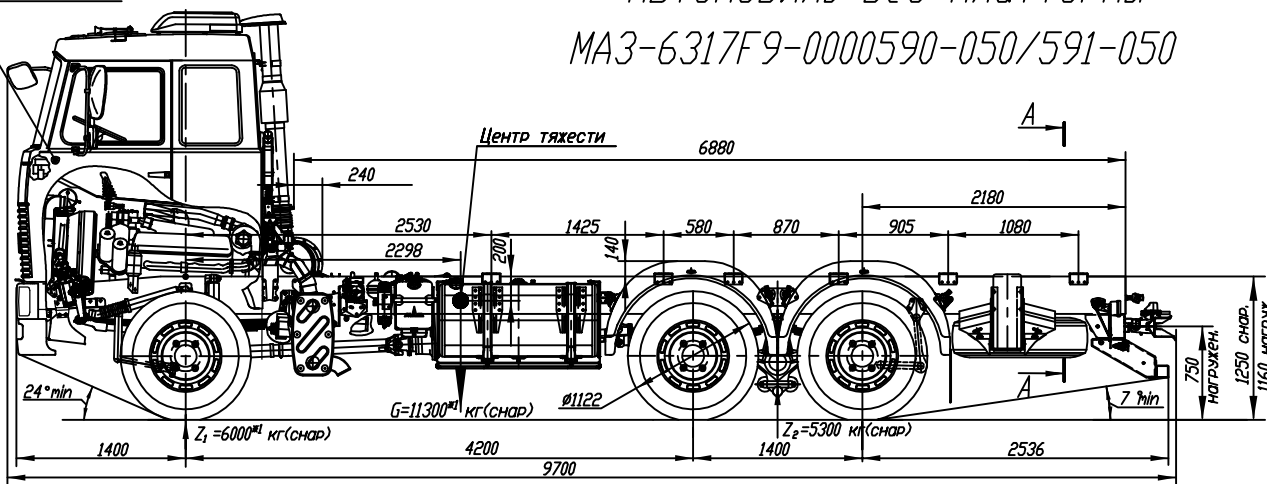


Автомобиль без платформы

МАЗ-6317F9-0000590-050/591-050

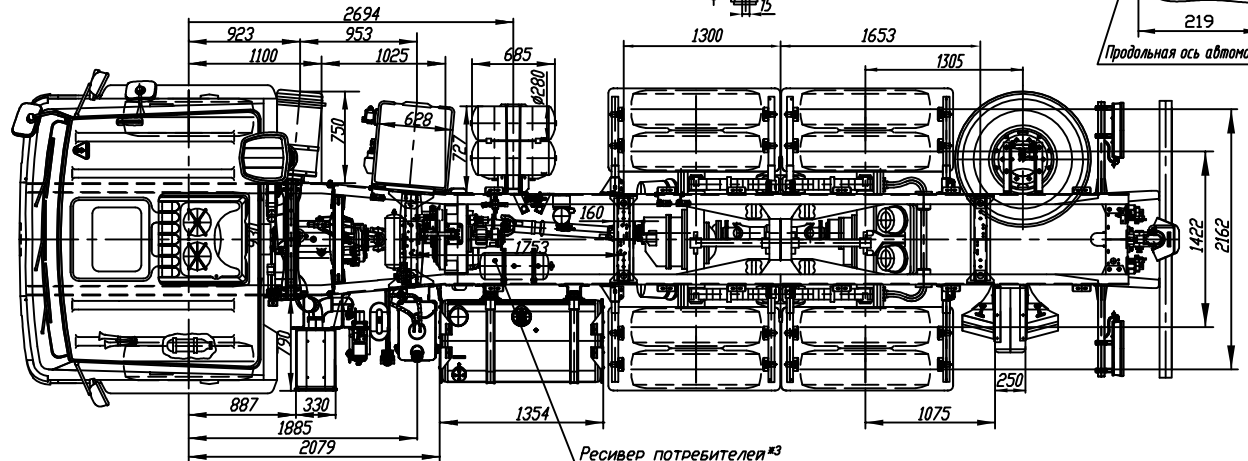
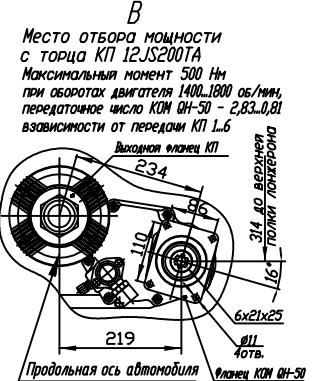
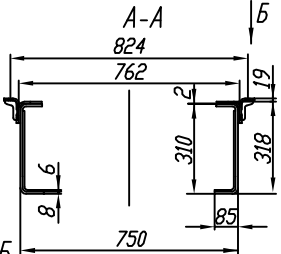
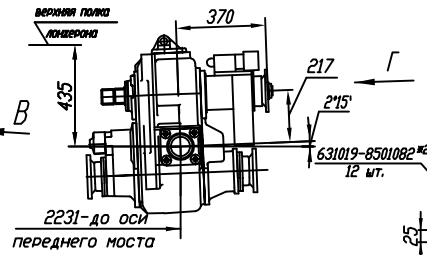
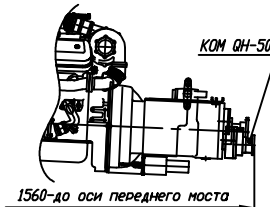
Отбор электроэнергии^{#4}



ТЕХНИЧЕСКИЕ ХАРАКТЕРИСТИКИ

Полная масса автопоезда, кг	55000
Полная масса автомобиля, кг	29150/33150 ^{#5}
Распределение полной массы:	
на передний мост, кг	7150
на тележку, кг	22000/26000 ^{#5}
Масса снаряженного автомобиля, кг	11300 ^{#1}
Грузоподъемность, кг	17850/21850 ^{#5}
Максимальная скорость автомобиля км/ч	85 ^{#6}
Двигатель	ЯМЗ-6587
Мощность двигателя кВт(л.с.)	307.5 (418)
Мах крутящий момент, Нм(кгсм)	1766 (180)
Коробка передач	12JS200TA
Число передач КП	12
Раздаточная коробка	
- число передач	1
- передаточное число	1,107
Передаточное число моста	5,33
Размер шин	12.00R20 н.с.18
Тип кабины	большая
Объем топливного бака, л	500
Специальное оборудование:	
- система централизованной накачки шин	Нет
Электропневмопроводы	Есть
НЖП 14ТС-10-М4 ф. Адверс	Есть

Место отбора мощности с КОМ на РК
 Макс. доступная отбираемая мощность 278 кВт (380л.с.)
 при работе на 7-8 передаче (300-1800 об/мин)
 Макс. момент 5000 Нм (510 кгс м)



^{#1} С учетом массы водителя 75 кг.
^{#2} Устанавливаются по дополнительному заказу (за оплату): кондиционер, утеплитель передка, КОМ на торце КП без насоса, кронштейны под надстройку, циклон очистки воздуха, независимый воздушный отопитель кабины, крылья задних колес, 33У, нижний бампер, пневмосигнал, противотуманные фары.
^{#3} Возможен отбор сжатого воздуха от ресивера потребителей (резьба в добышках ресивера М22Х1,5-6Н).
^{#4} Возможен отбор электроэнергии в кабине от предохранителя 30А не более 4,00Вт.
^{#5} Значения для комплектации -591-050.
^{#6} Обеспечивается работой устройства ограничения скорости электронной системы управления двигателем.